

L'arganeraie marocaine :
histoire, héritage et
patrimoine paysager.

Aziz BALLOUCHE

Géophen UMR LETG CNRS-6554,
UFR de géographie, Université de Caen,
F-14032 Caen, France.
ballouche@geo.unicaen.fr

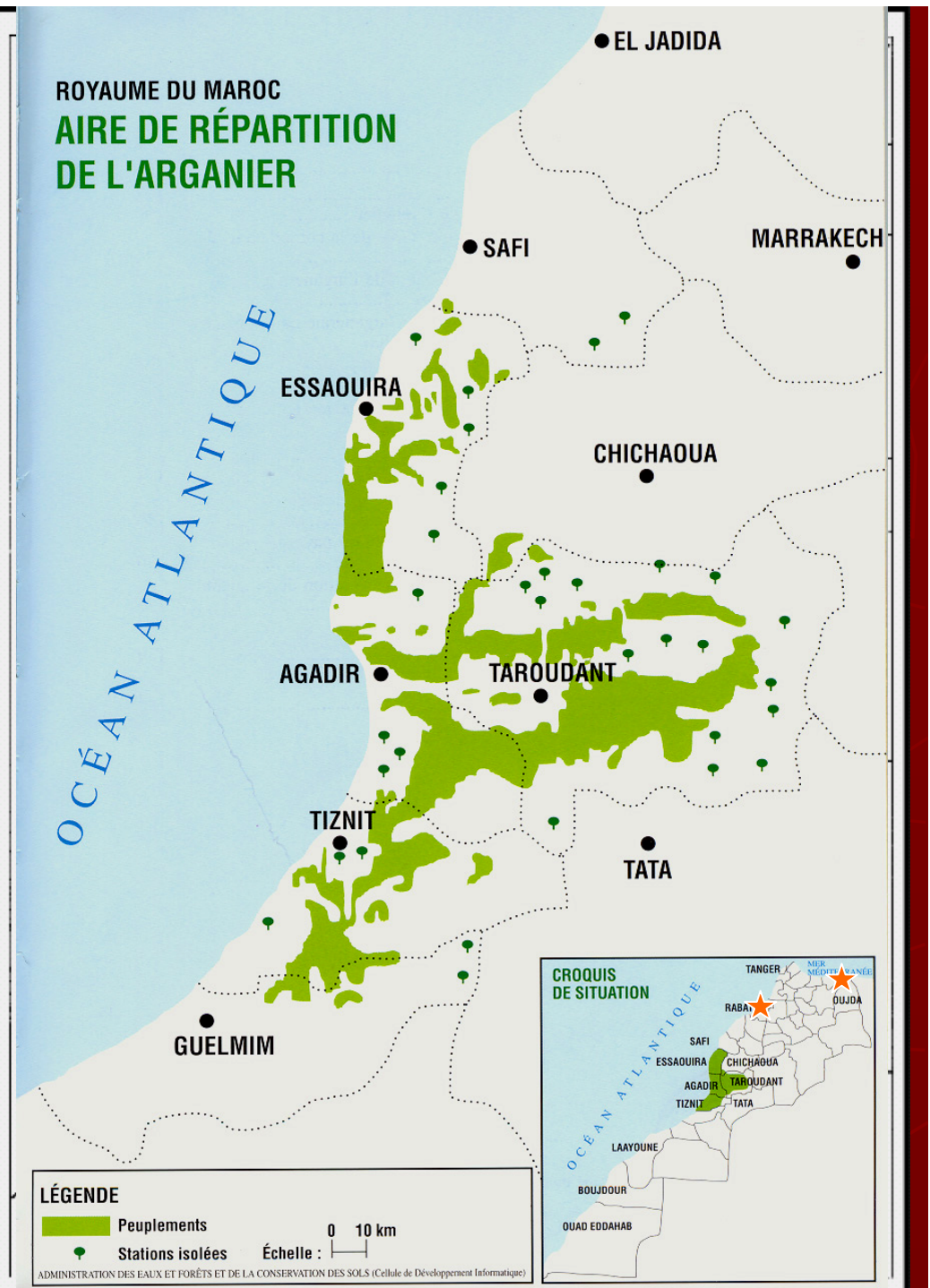
L'arganeraie marocaine

- ▶ Croiser **Héritage** et **Patrimoine** par le biais du **Paysage**.
- ▶ I - L'héritage et son histoire.
- ▶ II – De la construction des paysages au patrimoine.

Une espèce endémique

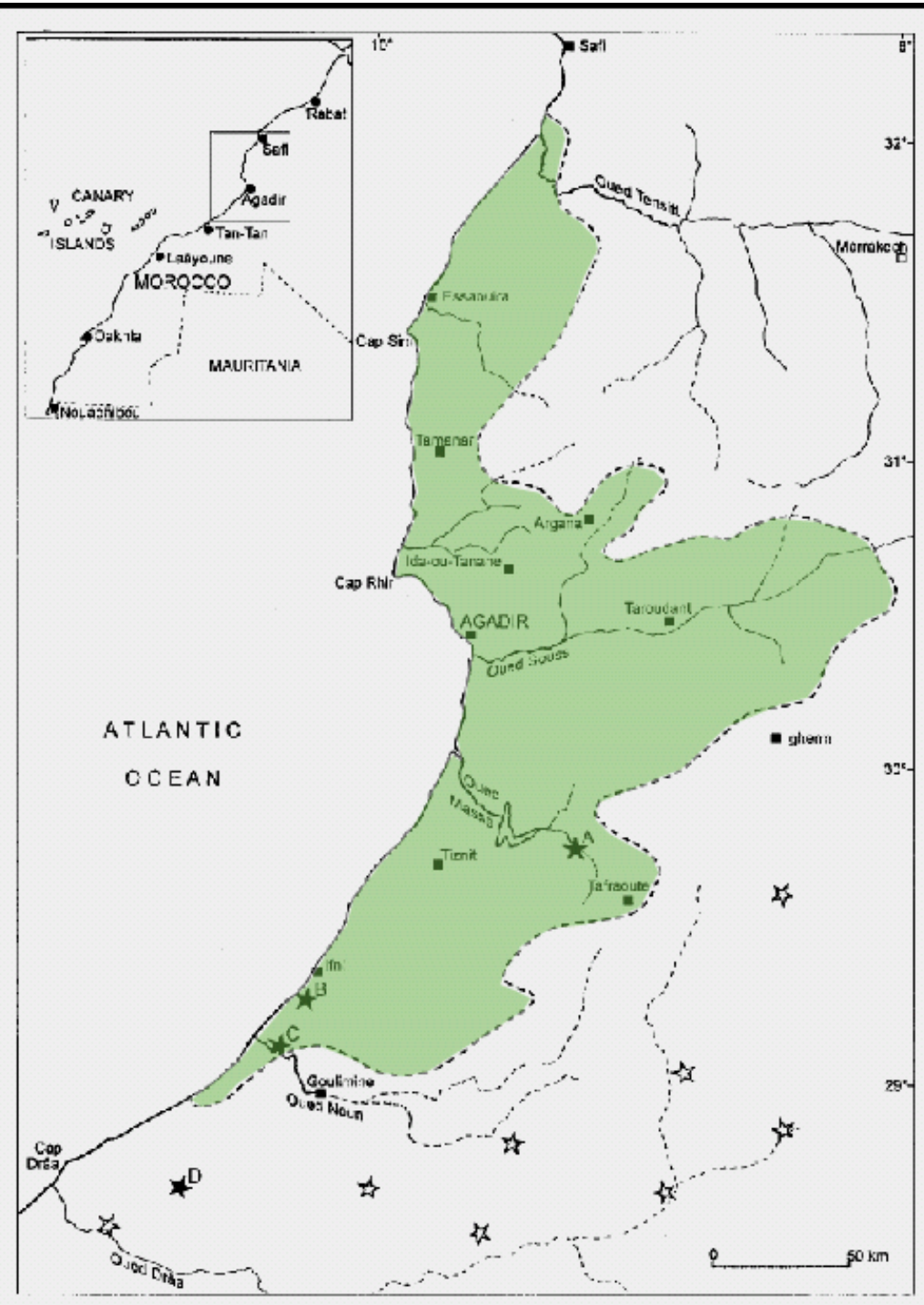


Argania spinosa (L.) Skeels
Sapotaceae



Une espèce endémique

- Une biodiversité remarquable



Une biodiversité remarquable

- ▶ plus d'un millier d'espèces et sous-espèces,
- ▶ près de 140 taxons propres au Maroc,
- ▶ dont une cinquantaine sur le seul bassin versant de l'Oued Souss,

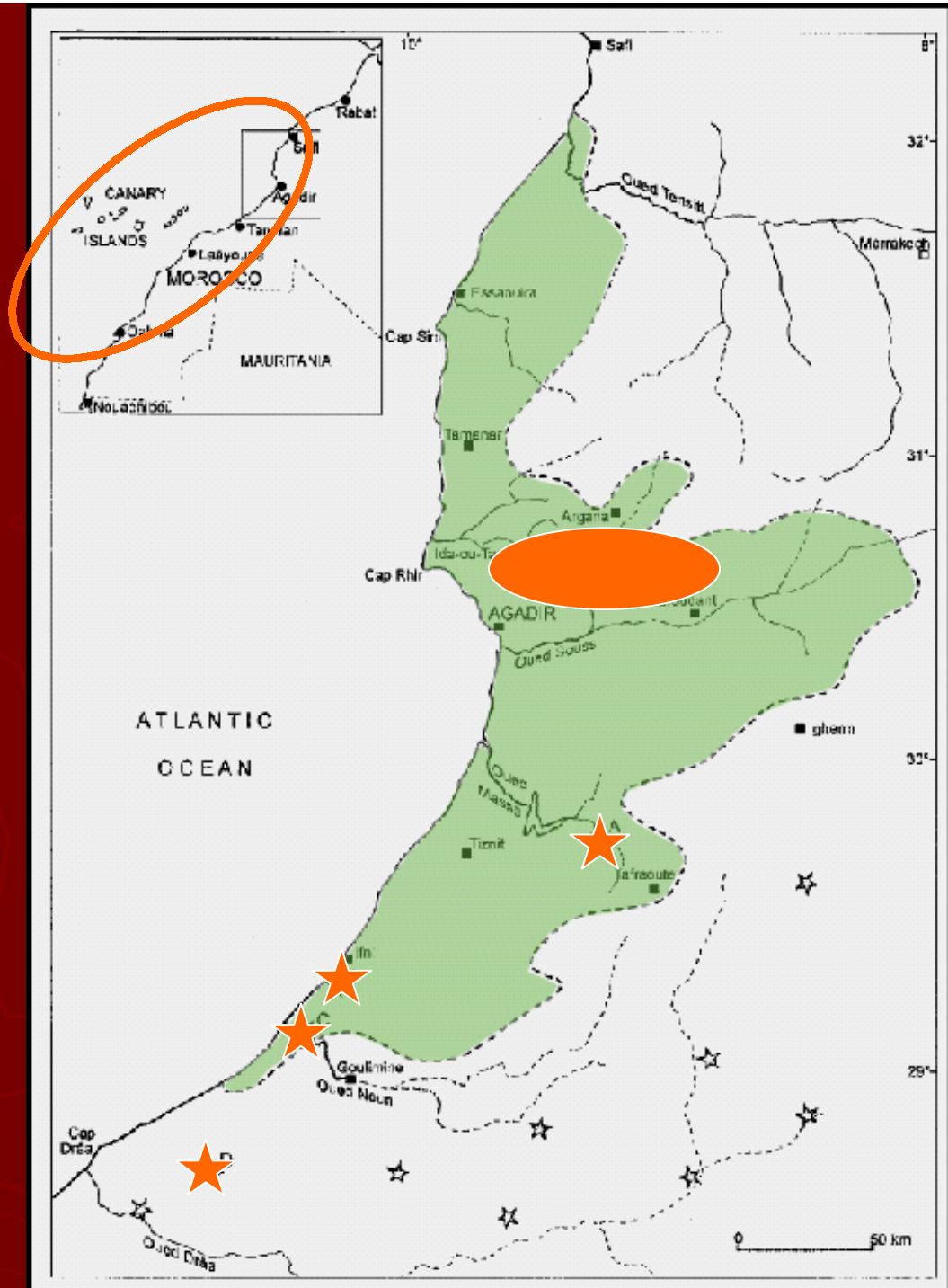
- ▶ Richesse en éléments succulents cactiformes (*Euphorbia officinarum* subsp. *echinus*, *Euphorbia obtusifolia* subsp. *regis-jubae*, *Senecio anteuphorbium*, *Caralluma* sp.)



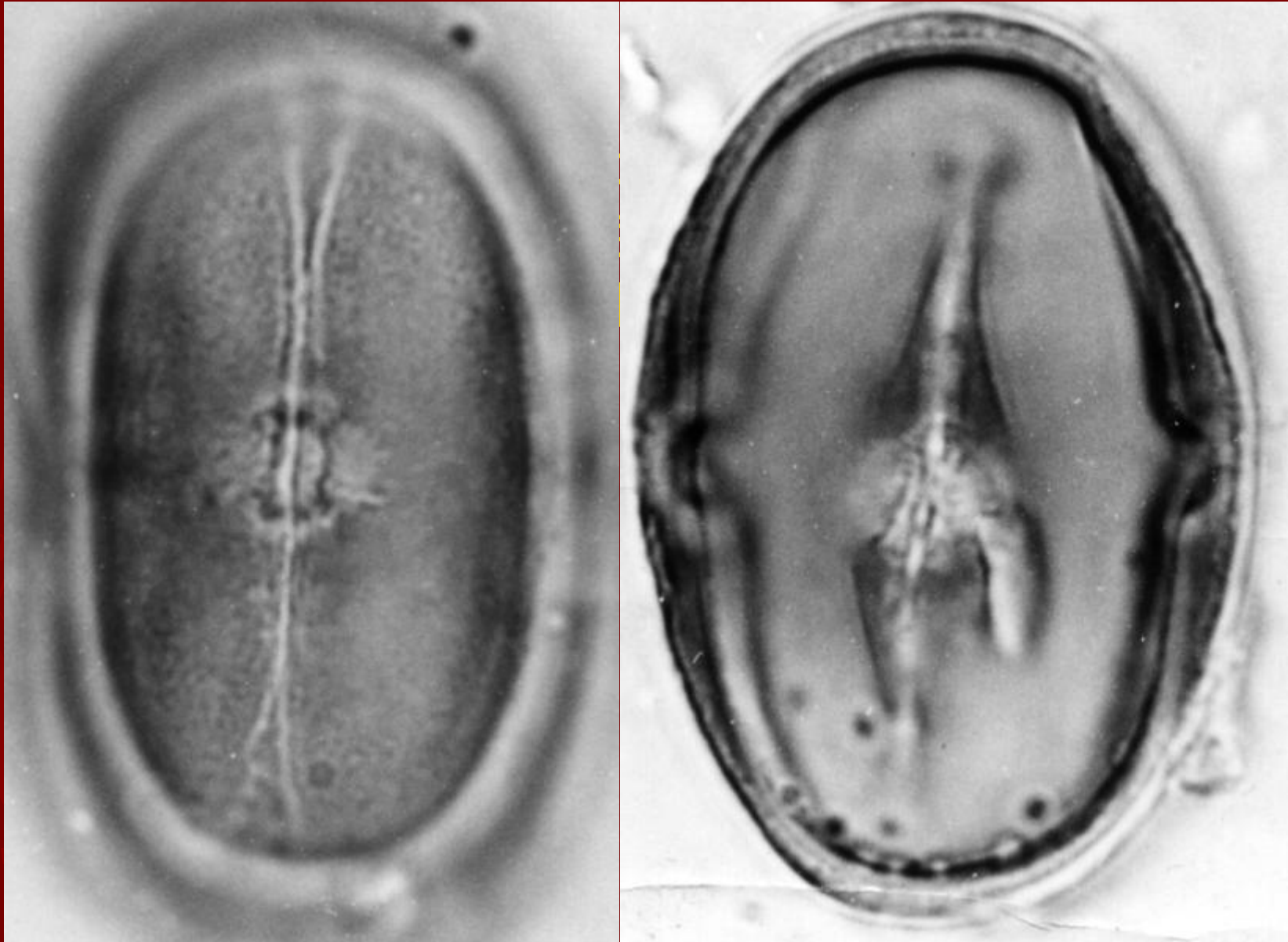
Une espèce endémique

- Une biodiversité remarquable
- Un étage inframéditerranéen
- Une enclave macaronésienne

-« Un héritage du Tertiaire » (?)



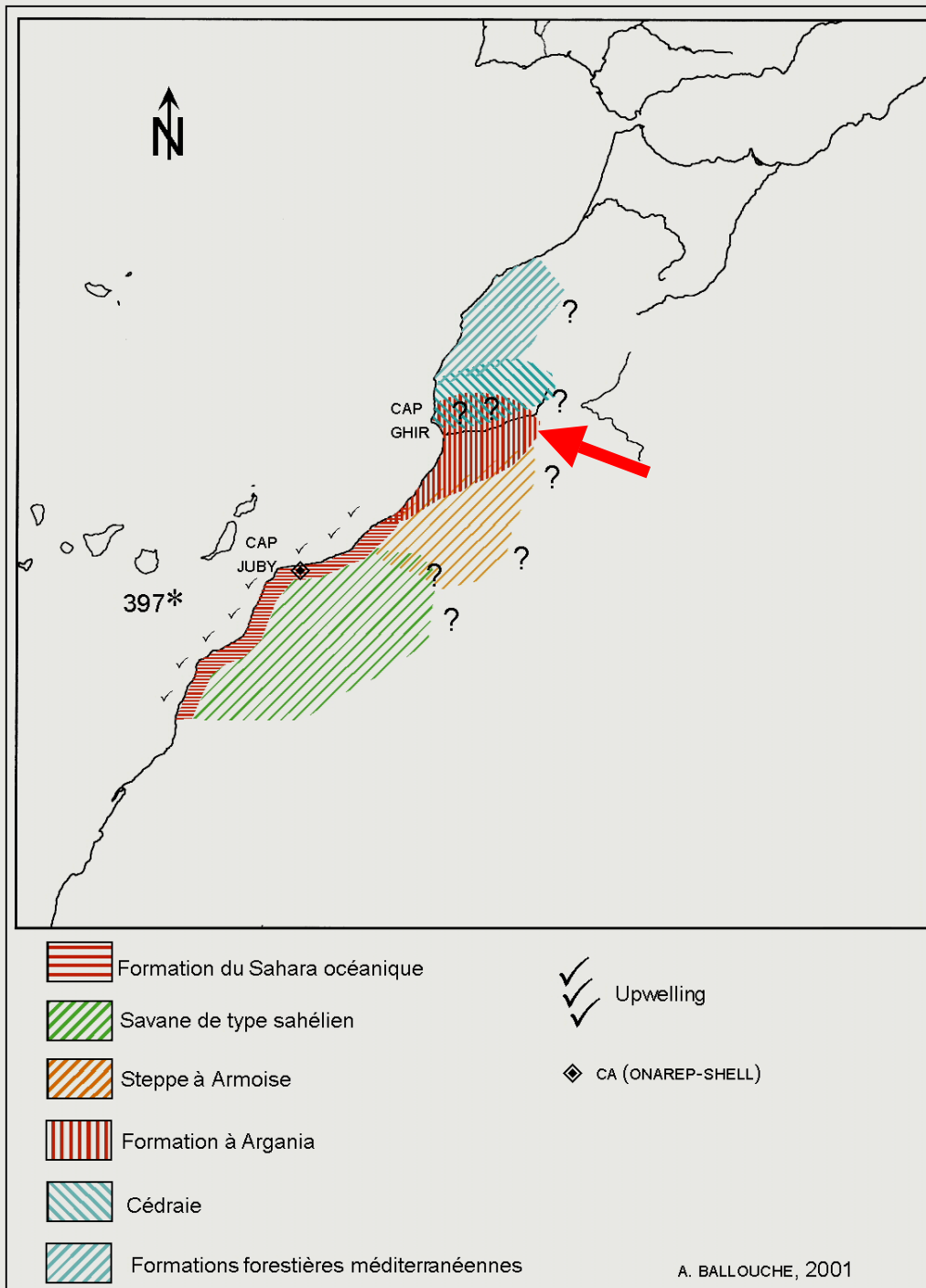
Paléobotanique et palynologie



Une histoire et un héritage

Situation du Moghrébien à la fin du Pliocène (2,4 M.a.)

-L'arganier semble déjà être une espèce endémique.



Une biodiversité et une originalité héritées



L'arganeraie marocaine

- ▶ Croiser Héritage et Patrimoine par le biais du Paysage.
- ▶ I - L'héritage et son histoire.
- ▶ II – De la construction des paysages au patrimoine.

Un paysage typique du sud-ouest marocain : La deuxième essence « forestière » du Maroc

Chêne vert	1 364 000 ha
Arganier	828 000 ha
Thuya	608 000 ha
Chêne liège	348 000 ha
Genévrier	326 000 ha
Cèdre	132 000 ha
Pins	95 000 ha
Alfa	3 200 000 ha

Un paysage construit :



M. Tarrier

Un paysage construit :



Un paysage construit :



Un paysage construit : une utilisation ancienne.

- ▶ Ibn Rodhouan (X^os.), Bekri (XI^os.), Idrissi (XII^os.)
- ▶ Ibn al Baytar : « *Traité des simples* » (1219)
- ▶ Léon l'Africain : « *Description de l'Afrique* » (1515)

- ▶ Décrit et baptisé par Linné en 1737 :
Sideroxylon spinosum
- ▶ Monographie de Host en 1781.

Un paysage construit : une utilisation ancienne.

Barbie du Bocage (1861).

Cet arbre précieux est négligé peut-être à cause de la concurrence qui lui est faite par l'argânier (*oleodendrum argan*, famille des sapotacées). L'argânier est un arbre particulier au pays et ne se rencontre guère que dans le sud et principalement dans la province du Sous. Sa taille ordinaire est celle de l'olivier; mais la tige atteint parfois une épaisseur que trois hommes ont de la peine à embrasser. Le fruit appelé argân est très-dur et l'amande fournit une huile très-agréable au goût quand elle est cuite. Dans les environs de Tanger pousse un arbuste dont la graine est oléagineuse et recherchée par les chèvres. Les habitants en tirent de l'huile à brûler.

... G.Rohlf's (1873), A. Beaumier (1876), O. Lenz (1886),
C. de Foucauld (1888).

Un paysage culturel : production combinée de la nature et des sociétés.



Un paysage culturel



Un paysage culturel



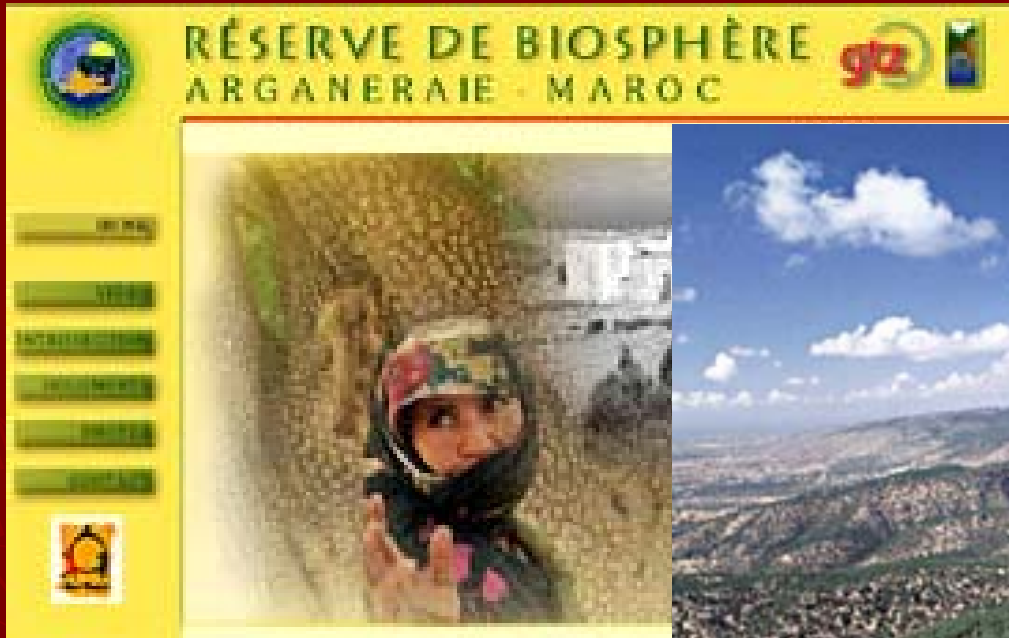
Des paysages complexes à valeur patrimoniale



Un patrimoine menacé, un patrimoine convoité



Un patrimoine menacé, un patrimoine convoité



R.B.A. : 800 000 ha



Un patrimoine paysager :

